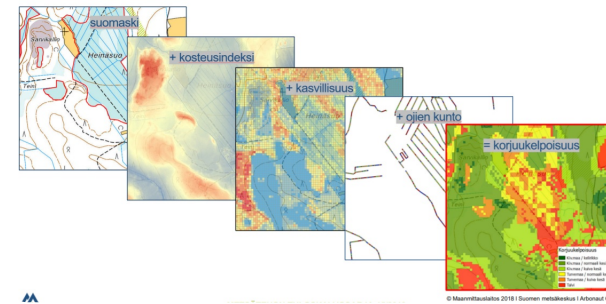


# Harvesting capacity maps



The Best Practice is addressing the challenge of soft terrains in harvesting.

It eases planning of harvesting locations and anticipating of harvesting of different forested areas. It considers only the static features of forest, not daily weather for example. However, bearing capacity in three different summer moisture condition classes is considered in the maps.

The material of the mainland Finland harvesting maps contains rasterized harvesting maps describing the terrain's bearing capacity. The capacity is classified in six categories. The maps tell when it is possible to go into the forest with the harvester. The material is free to use.

## DETALJER

---

### VEDENS URSPRUNG

Skog

### TRÄTYP

Rundvirke

### TYP AV TRÄ

Stemwood

### PÅVERKAN PÅ MILJÖ & BIOLOGISK MÅNGFALD

Very positive/protects terrain

### EKONOMISK EFFEKT

Positive

### KOMMERSIELL POTENTIAL

--

### NAV

Norra navet

### EKONOMISK PÅVERKAN

Medium

### SPECIFIKA KUNSKAPSBEHOV

IT-tool and silvicultural knowledge needed

### MOBILISERINGSPOTENTIAL

Not possible to assess

### HÅLLBARHETS POTENTIAL - VÄRDE

Positivt

### ENKEL IMPLEMENTERING

Medium

### ENKEL IMPLEMENTERING - UTVÄRDERING

--

### NYCKEL FÖRUTSÄTTNINGAR

Involving relevant stakeholders

### TYP AV EVENEMANG DÄR DENNA BPI HAR PRESENTERATS

--

### EFFEKT ANTAL ANSTÄLLDA

Positive

### KOSTNADER FÖR IMPLEMENTERING (EURO - €)

--

## MER INFORMATION

---

### UTMANING SOM ADRESSERAS

5. Förbättra ekonomisk och miljömässig prestanda för skogsförsörjningskedjor

### DOMÄN

Avverkning, infrastruktur, logistik

### TYPE AV LÖSNING

Sensorer, mätinstrument

### NYCKELORD

--

### DIGITAL LÖSNING

Ja

### INNOVASION

Ja

### UPPHOVSLAND

Finland

### POTENTIAL

Nationell

### START OCH SLUTÅR

--

## KONTAKT INFORMATION

---

### ÄGARE ELLER FÖRFATTARE

Finnish Forest Centre

Seppo Kilpiäinen

[seppo.kilpiainen@metsakeskus.fi](mailto:seppo.kilpiainen@metsakeskus.fi)

<https://www.metsakeskus.fi/en>

### RAPPORTÖR

## REFERENCES AND RESOURCES

---

### HEMSIDA (HUVUDSIDA)

<https://metsakeskus.maps.arcgis.com/apps/webappviewer>

### PROJEKTETS HEMSIDA

[https://www.metsateho.fi/wp-content/uploads/Tuloskalvosarja\\_2019\\_15\\_Korjuukelpoisuuskartat\\_suunnittelun\\_tukena.pdf](https://www.metsateho.fi/wp-content/uploads/Tuloskalvosarja_2019_15_Korjuukelpoisuuskartat_suunnittelun_tukena.pdf)

### PROJEKTFERENS

--

### RESURSER

--

---

PROJEKT SOM DETTA FACTSHEET SKAPATS INOM

Rosewood

DATUM FÖR INLÄGG

27 sep 2019

---



This project has received funding from the European Union's Horizon 2020 research and innovation programme under grant agreement No. 862681

---

A TOOL FROM ROSEWOOD 4.0, DESIGNED AND DEVELOPED BY

