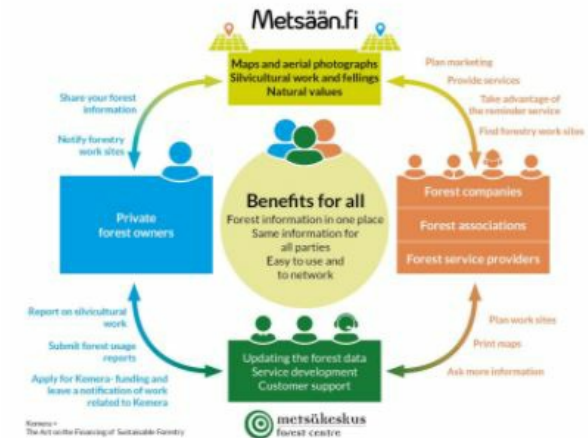


eServices for forest owners and service



Metsään.fi provides eServices for forest owners and forestry service providers. The online application shows the silvicultural possibilities of each forest estate and their compartments.

The Metsään.fi-service included in the Metsään.fi-website is a free e-service for forest owners and corporate actors (companies, associations and service providers) in the forest sector, which aim is to support active decision-making among forest owners by offering forest resource data and maps on forest properties, by making contacts with the authorities easier through online services and to act as a platform for offering forest services, among other things. In addition to the Metsään.fi-service, the website includes open forest data services that offer the users national forest resource data that is not linked with personal information. Metsään.fi is quite easy to use and it provides the forest owner many new flexible services. It is safe system because strong identification is needed. When you log in to

the Metsään.fi service, you will see all the forest holdings you own. You will also see the jointly owned forest holdings where you are a single shareholder. You have one place where you can take care of your forest affairs and plan the management of your forest assets. You will have free access to forest data and a transaction service collected with public funds.

Λεπτομέρειες

Προέλευση ξυλείας

--

Τύπος ξυλείας

--

Τύπος εμπλεκόμενης ξυλείας

--

Επιπτώσεις στο περιβάλλον και τη βιοποικιλότητα

Very positive, shows the environmental values (habitats of special importance) in the compartments of the forest estate

Δυνατότητες ειδοδήματος

Positive, forest owners sell wood and services providers get income

Δυνατότητες για εκμετάλλευση

--

Κόμβος

--

Οικονομικός αντίκτυπος

Communication between forest owners and forestry service providers

Ειδικές προαπαιτούμενες γνώσεις

Δυνατότητες διακίνησης

--

Δυναμικό βιωσιμότητας - Αξία

--

Ευκολία υλοποίησης

--

Ευκολία εφαρμογής - Αξιολόγηση

Εύκολο

Βασικά προαπαιτούμενα

--

Τύπος εκδήλωσης στην οποία έχει παρουσιαστεί αυτός ο BPI

--

Δυνατότητες εργασίας

Positive, new jobs for service providers

Κόστος υλοποίησης (ευρώ - €)

--

Not any specific knowledge needed

Περισσότερες λεπτομέρειες

Πρόκληση η οποία αντιμετωπίζεται

--

Όνομα χώρου

Απογραφή, αξιολόγηση, παρακολούθηση
Διαχείριση δασών, δασοκομία, υπηρεσίες
οικοσυστήματος, ανθεκτικότητα

Τύπος λύσης

Εργαλεία παροχής συμβουλών και υπηρεσιών
για τους δασοκτήμονες

Λέξεις κλειδιά

virtual tool

3D

Ψηφιακή λύση

ναι

Καινοτομία

Όχι

Χώρα προέλευσης

--

Κλίμακα της εφαρμογής

Εθνικό

Έτος έναρξης και λήξης

2012 -

Στοιχεία επικοινωνίας

Ιδιοκτήτης ή συγγραφέας

Finnish Forestry Center

Minttu Koponen

minttu.koponen@metsakeskus.fi

<https://www.metsakeskus.fi/en>

Αναφορέας

Lapland University of Applied Sciences

Merja Laajanen

merja.laajanen@lapinamk.fi

REFERENCES AND RESOURCES

Κύριος ιστότοπος

<https://www.metsakeskus.fi/fi/asiointi/metsaanfi>

Ιστότοπος έργου

--

Πηγές

Αναφορά έργου

--

Έργο για το οποίο έχει δημιουργηθεί το παρόν φύλλο πληροφοριών
Rosewood 4.0

Ημερομηνία δημοσίευσης
12 Αυγ 2021



Link to Rosewood 4.0



This project has received funding from the European Union's Horizon
2020 research and innovation programme under grant agreement No.
862681

A TOOL FROM ROSEWOOD 4.0, DESIGNED AND DEVELOPED BY

